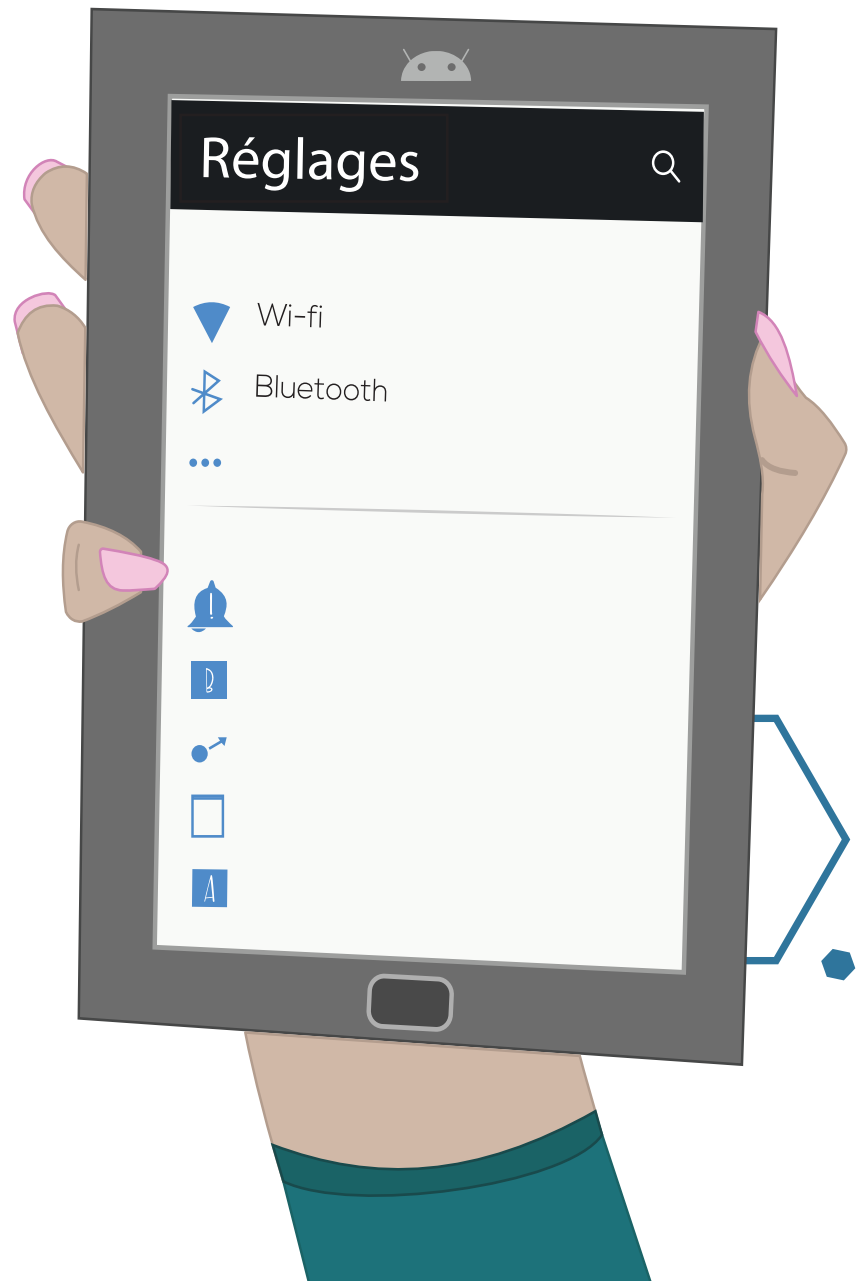




# Réglages de l'appareil

## Apprenez par vous-même

Les paramètres ou les réglages de l'appareil te permettent de changer beaucoup de choses sur ton appareil, comme le volume du hautparleur, la luminosité et la taille du texte



Présenté par :



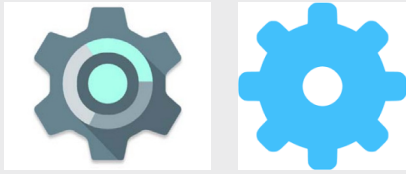
Youth Empowering Parents

Avec un  
financement du

Canada

# Réglages de L'appareil

1



## Ouvrir les Réglages

- Trouve l'icône des réglages. Tu peux la chercher sur l'écran d'accueil ou dans le lanceur d'applications. Le lanceur d'applications te montre toutes les applications que tu as sur ton appareil.
- L'icône des réglages ressemble à un engrenage. Les icônes d'engrenage peuvent être un peu différentes selon ta version d'Android.
- Touche l'icône des réglages pour les ouvrir

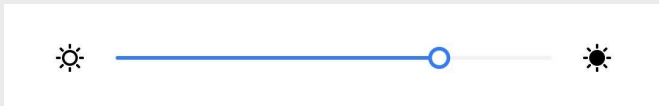
2



## Parcourir le menu des Réglages

- Le menu des réglages te permet de changer des choses sur ton appareil, comme:
  - le volume ;
  - luminosité de l'écran ;
  - la taille du texte.

3



## Régler la luminosité et le volume

- Touche l'option **Affichage**, puis sur **Niveau de luminosité**. Tu peux modifier la luminosité de l'écran en faisant glisser le point blanc vers la droite pour rendre ton écran plus lumineux ou vers la gauche pour le rendre moins clair.
- Plus l'écran est clair, mieux tu peux le voir. Mais un écran plus lumineux vide aussi la batterie plus vite.
- Reviens au menu des paramètres. Puis touche l'option **Son**. Ici, tu peux modifier le volume de ta sonnerie de telle sorte que différentes applications aient différentes sonneries. Règle le volume pour chaque application à ta préférence.

4



## Agrandir le texte

- Reviens au menu des réglages. Cherche l'option **Accessibilité** et touche-la.
- Cherche une option appelée **Taille de police**. Maintenant, utilise le curseur pour agrandir le texte.
- Tu peux utiliser ce réglage pour modifier la taille du texte. Si tu as du mal à lire l'écran, de plus gros caractères pourraient t'aider.